

인천항 협력기업 생산성혁신을 위한
생산성향상지원사업 우수사례

2014 ~ 2020



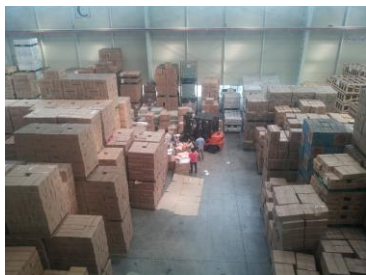
A사

추진과제

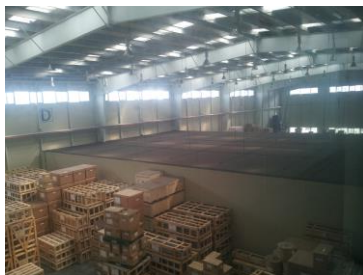
창고관리 업무프로세스 재정립

- 창고레이아웃 개선을 통한 적재율 향상 (공간 활용을 위한 표준화된 Rack 설치)

개선 전



개선 후

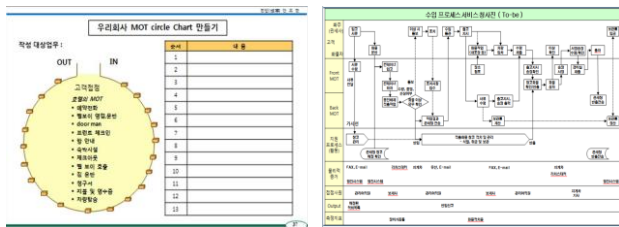


화물적재공간 사용률
총 5% 증가
(69.3%→74.3%)

- 서비스 프로세스 청사진 도출

신규

기업에 맞는 서비스별 청사진 작성,
서비스 흐름 도식화



- 입출입 차량 및 현장 모니터링 시스템 구축

신규

현장작업수행 실시간 모니터링을 통한
서비스 응대시간 절감 및 화물분실방지

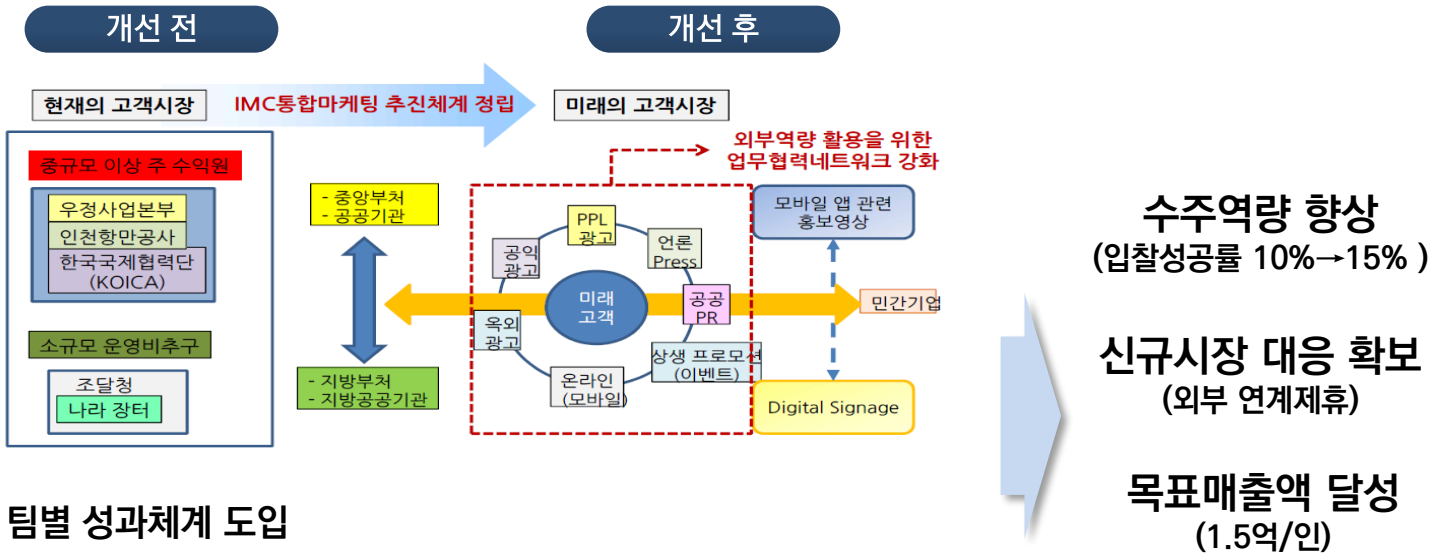


B사

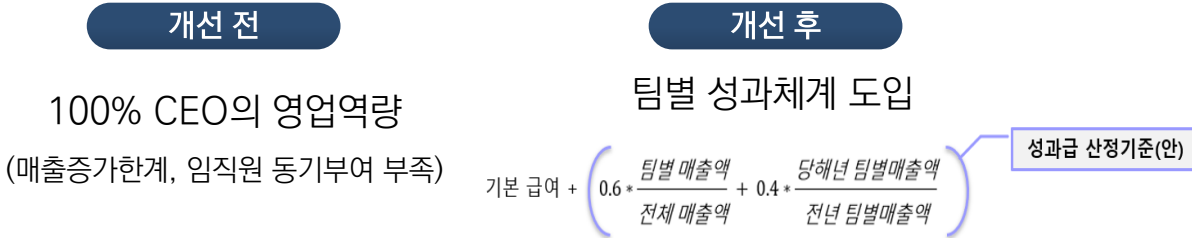
추진과제

IMC(Integrated Marketing Communication) 추진체계 정립

- 통합마케팅 추진체계 구축 및 외부역량 활용위한 업무협력 네트워크 강화



- 팀별 성과체계 도입



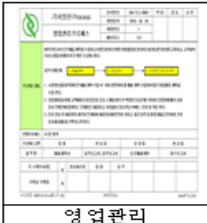

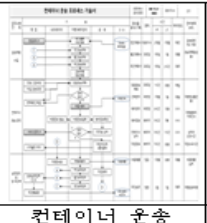
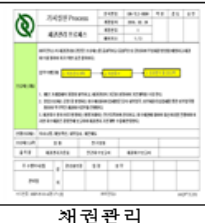

C사

추진과제

물류표준화를 위한 청사진개발, 서비스 운영관리체계 구축·문서화

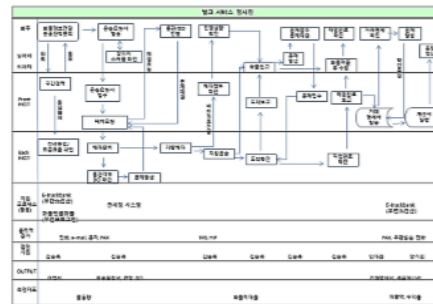
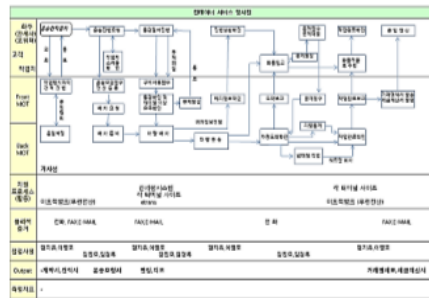
- 프로세스 기술서 문서화 및 운영관리 표준화 진행

신규

				
영업관리	벌크운송	컨테이너 운송	채권관리	차량관리

- 서비스 청사진 개발(현행 고객대응 기준의 개선점 논의 & 보완작업)

신규



물동량 증가율 달성
(2015, 25%)

출고 오류율 축소
(0.15%→0.1%)

프로세스 관리역량 향상
(191.7점→250점)

D사

추진과제

성과지표체계 및 인사평가제도 구축

● 성과관리 프로세스 및 관리기준 수립

	개선 전	개선 후
경영성과 평가 및 관리	<ul style="list-style-type: none"> ■ 경영목표 달성을 위한 과정성과 정의 미비 ■ 성과향상을 위한 평가/관리 기준, 조직, 개선관리체계 미비 	<ul style="list-style-type: none"> ■ 성과경영체계 및 조직 정비 (조직/직무) ■ 업무기능분석으로 기능별 업무분장 정립
성과목표 관리	<ul style="list-style-type: none"> ■ 성과목표 및 지표 미비 - 전략/CSF/KPI 체계 없음 - 기능조직 미비 	<ul style="list-style-type: none"> ■ 경영방침 및 목표 달성을 위한 기능별 목표 전개 (CSF/KPI 설계)
성과지표 설정	<ul style="list-style-type: none"> ■ 미 선정 - 정성적/단편적 실적관리 	<ul style="list-style-type: none"> ■ 전사 목표 달성을 위한 핵심 항목 선정 - 팀 핵심 업무에 가중치 상향 조정 - 성취 향상을 위한 항목수 최소화
성과 향상을 위한 역량개발	<ul style="list-style-type: none"> ■ 전략적 목표 대비 역량향상 미흡 - 목표달성을 위한 직무 및 역량보다 수주/출하를 위한 사람 위주 관리 	<ul style="list-style-type: none"> ■ 전략목표 및 기능 대비 역량 정의 ■ 성과향상을 위한 역량평가/개선관리 (채용/이동/승진/보상 및 교육 등)
보상체계	<ul style="list-style-type: none"> ■ 성과와 역량에 근거한 보상체계 미비 	<ul style="list-style-type: none"> ■ 목표 달성 및 팀 성과에 따른 평가 및 보상 - 실적에 따른 인센티브제도 도입

성과지표체계 구축으로
인당 부가가치 5% 향상

인사평가제도 구축을 통한
기능별 직무역량 세분화

● 역량평가를 위한 직급정의 및 역량체계, 평가표 설계 신규

구분	정의	역량	고급관리직		중급관리직		초급관리직		사원		생산직	
			매장	매장	매장	매장	매장	매장	매장	매장	매장	매장
공통역량	경영목표 달성 및 조직적 성장을 위한 필수적 역량	고개지향성	○	10	○	5	○	5	○	5	○	10
	장기적으로 성과창출을 위한 역량	혁신의식	○	10	○	10	○	10	○	10	○	20
		역량	○	5	○	5	○	5	○	5	○	10
리더십 역량	팀장이 갖추어야 할 조직관리 역량	윤리성	○	5	○	5	○	5	○	5	○	10
		리더십	○	10	○	5						
		직무역성	○	10	○	5						
관리역량	직무수행 중 기본적으로 필요한 역량	팀워크	○	10	○	10						
		전략적사고	○	10	○	5						
		기밀역					○	5	○	5		
직무역량	특정 직무 수행을 위해 요구되는 구체적인 지식 또는 기술	전문성					○	5	○	5		
		문제 해결력			○	5	○	5	○	5		
		협조성					○	5	○	5		
총계			100		100		100		100		100	

개입항목명												
구분	성명	부서	직급/직	실적계수	점수	총점	리더십	역량평가	직무	계	기급점	결과
평가가 의견												
평가자 의견												
평가결과표												
NO	성명	부서	직급/직	성과	역량	가점점	계	등급	순위	2015 직급		

E사

추진과제

절단공정 및 구매프로세스 개선, 자동절단기 도입으로 작업 생산성향상

● 구매프로세스 개선으로 과발주 감소

개선 전

자재소요계획(MRP)이 체계화된
정보없이 고속련자의 지식에 의존

개선 후

기준정보 운영(적시, 정확성) 체계 정비
(주요 추진범위: 자재 마스터, BOM)

● 자동절단기 도입

개선 전

(기존) 범용 목재절단 설비
생산성(200개/시간당)



개선 후

(개선) 맞춤형 절단설비 도입
특정 내장재 맞춤형 설비(300개/시간당)



구매 과발주 감소

(60건 → 10건)
(손실금액 400만원 보전)

절단작업 생산성 향상

(5분 → 1분)

F사

추진과제

중장기 비전 및 전략수립, 공기압축기 교체를 통한 생산성 향상

● 기업 SWOT 분석을 통한 기업전략 수립

SWOT Analysis		조직 역량	
		강점	약점
기회	<ul style="list-style-type: none"> 4차 산업의 도래와 이종 산업 간 융복합 국조주력, DDI소재 등 고객목표 제품 수요 증대 공백일출 통한 신규시장 대두 	특화된 고객 개발 (유통 다각화)	<ul style="list-style-type: none"> 시장 변동에 대한 대응 연계 높은 수준의 부재비율 재고자산 증가
위협	<ul style="list-style-type: none"> 국내 전속경기 침체 등 시장 변동성과 불확실성이 높음 	제품 경쟁력 강화	<ul style="list-style-type: none"> 안정적 자금운영



● 자동절단기 도입

개선 전

(기준) 노후화된 공기압축기
고장정지시간 60분/1일



개선 후

(개선) 신규 공기압축기 도입
고장정지시간 30분/1일



TOP 10
성과지표 체계구축
(20% → 80%)

공기압축기 교체로
생산속도 개선
(5,412 재/h → 5,466 재/h)

추진과제

개선효과

A사

- 1. 목표성과관리 기반 인사평가체제 구축
- 2. 3D 제품설계 솔루션 구입

기술 컨설팅,
설비도입

인사평가체제 완성을 100% 목표

B사

- 1. 생산계획 업무프로세스 개선
- 2. 제조현장 조명 개선(작업환경 개선)

제조 컨설팅,
설비도입

생산계획 업무 100(manhour/년) 목표

C사

- 1. 식품위생 안전성 강화위한 현장개선
- 2. 포장설비도입을 통한 생산성향상

환경·안전컨설팅,
설비도입

3정 5S점수 60점 목표